

**Messtechnisches &  
Bausachverständigenbüro  
W. Past & Partner  
Tel.: +43 (699) 133 56 922  
Fax.: +43 (2633) 459 25**



**sv@past.at  
www.past.at**



**Genügt ein Thermografiemessung  
zur seriösen Beurteilung  
bei einer  
Begutachtung eines  
Schimmelschadens?**



# Nein!



**Es müssen mehrere Parameter  
erhoben werden!  
Die Aussagefähige  
Thermografiemessung nach EN 13187  
versteht sich  
dabei von selbst,  
insbesondere die Aufzeichnung und  
Dokumentation der  
Rahmenbedingungen!**

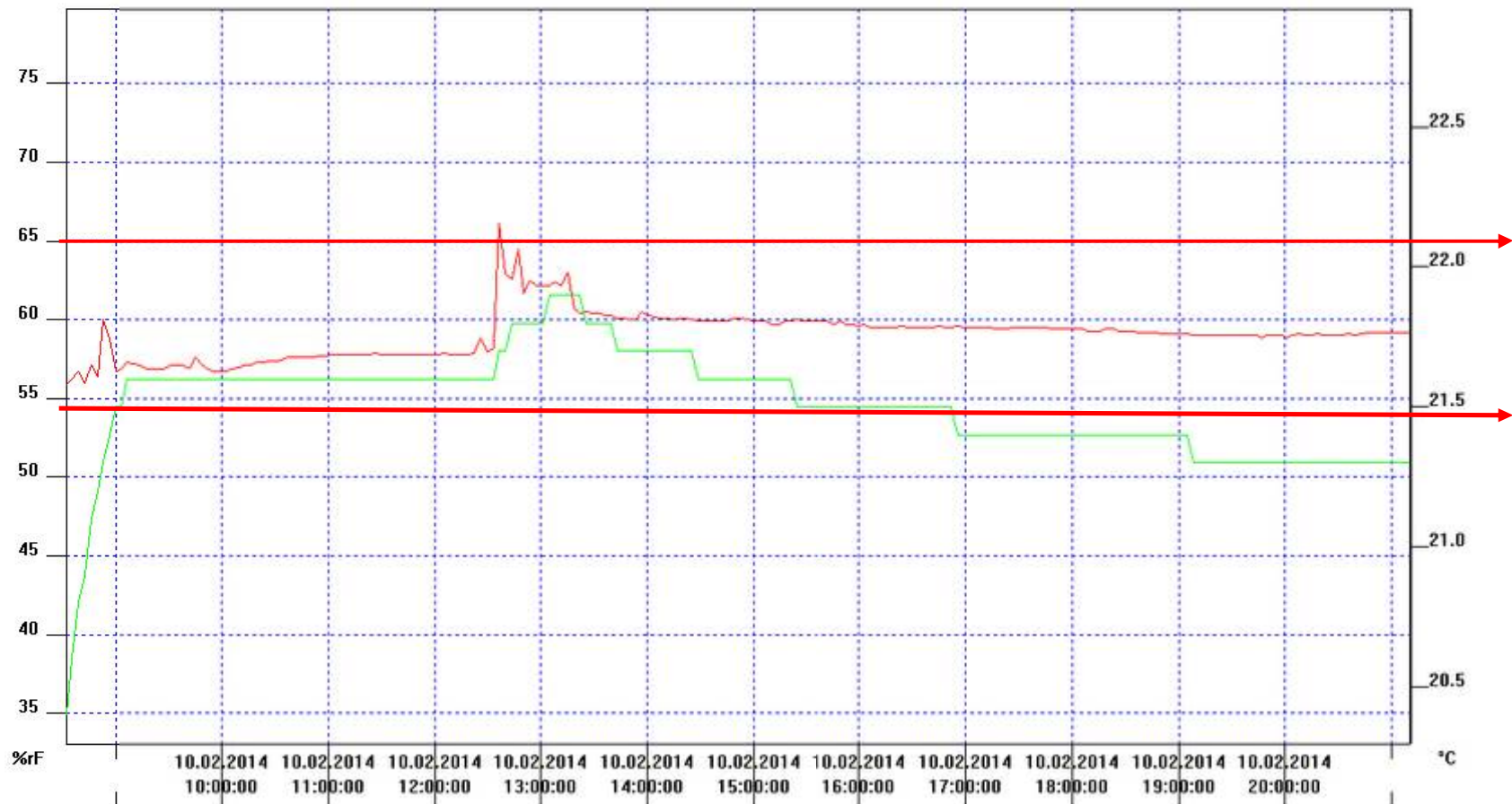


**Dabei spielt zB auch das  
Raumklima eine wesentlich Rolle!  
Dieses muss zum Zeitpunkt der  
Messung erfasst werden, ebenso  
wie die Außenluftkonditionen im  
Vorlauf!  
Aber reicht das?  
NEIN!**

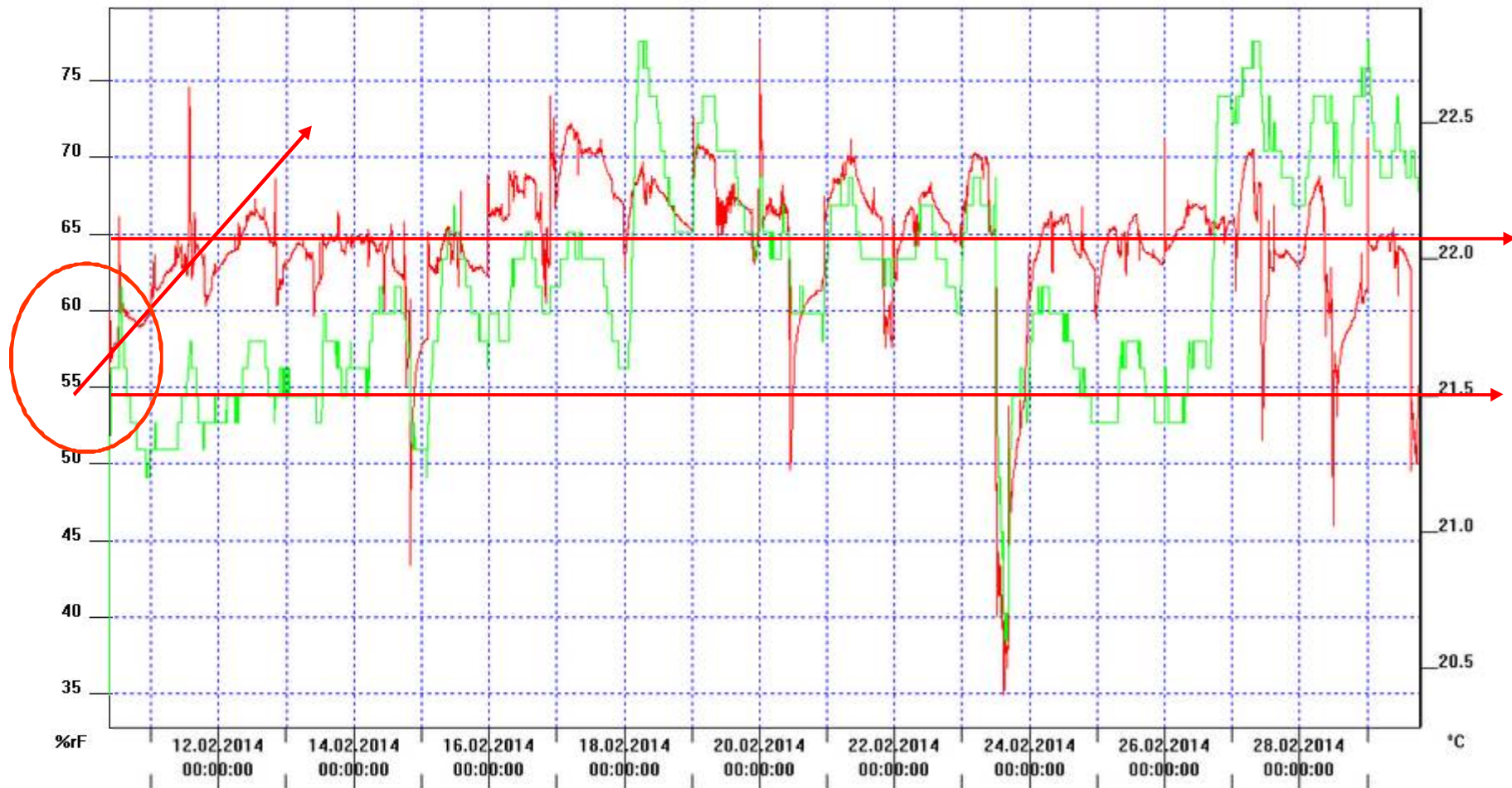


**Warum reicht das nicht immer?  
Da oftmals „getrickst“ wird, um  
abzulenken, da man sich im Streit  
mit zB dem Vermieter, Bauträger,  
Professionisten etc. befindet  
und/oder aus dem Wissen, dass  
die Nutzung nicht passt!**

# Ein Tag

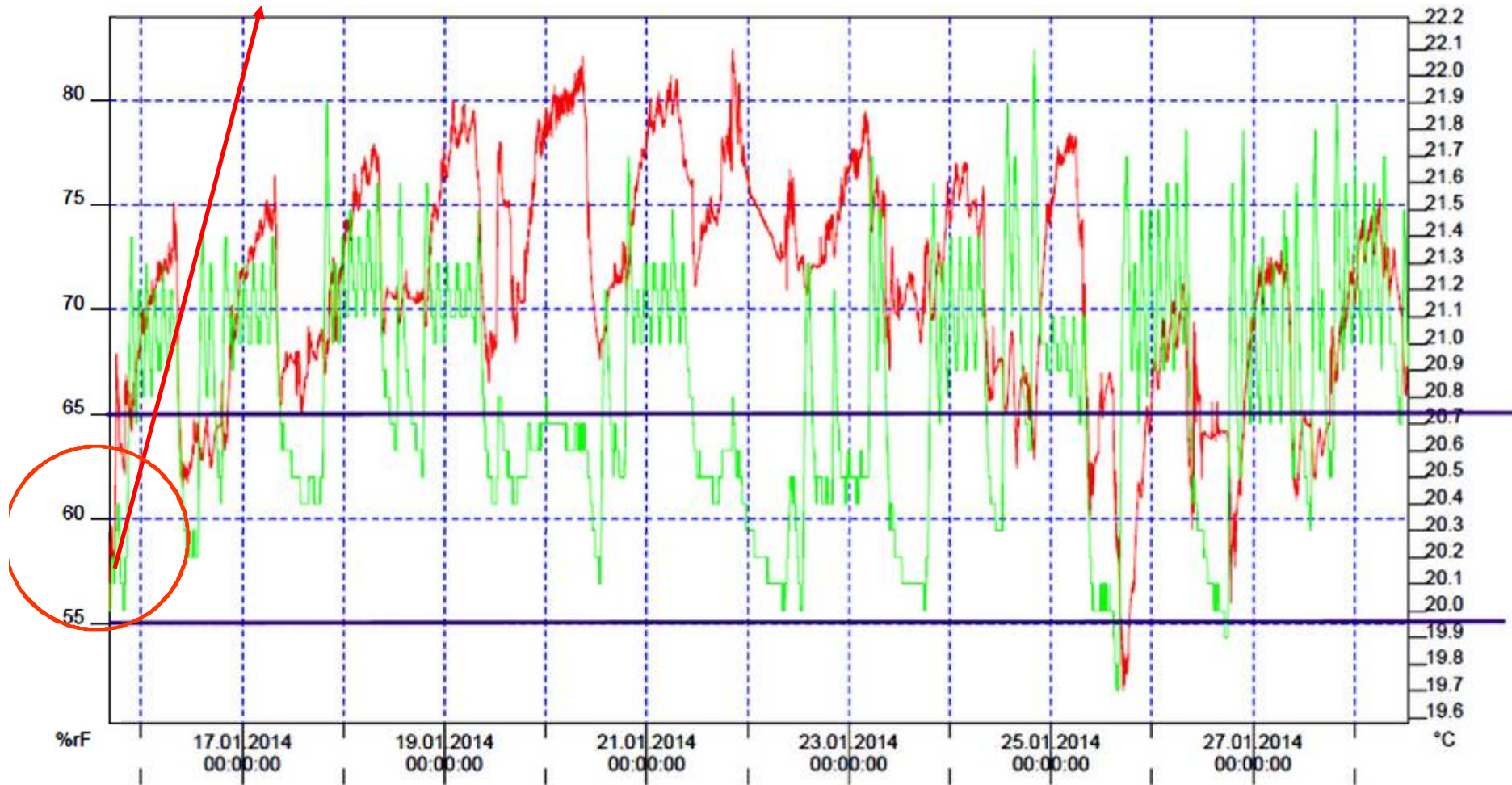


# Ein Monat!





# Ein Monat!



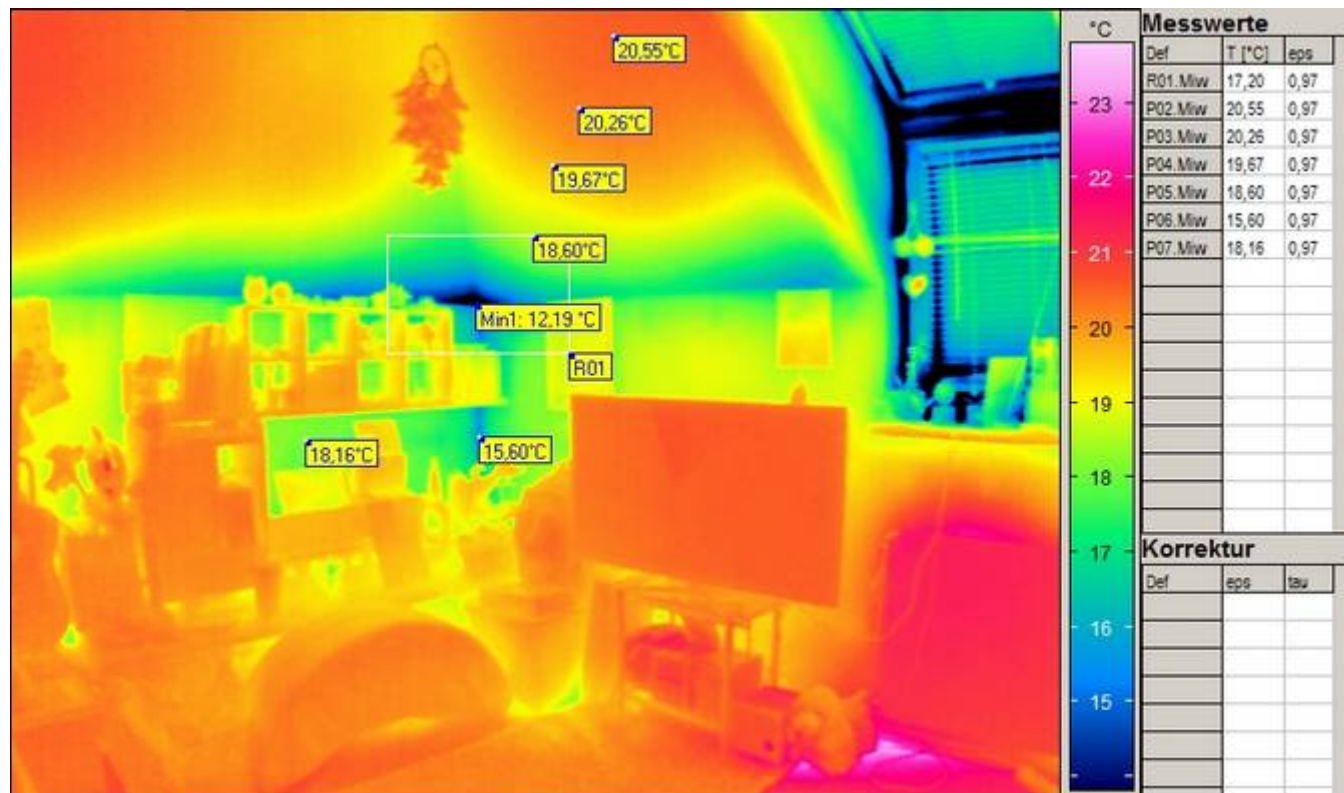
# Die Rahmenbedingungen bei Begutachtung von Schimmelschäden beachten







# Schimmelbildung in der Küche, im Schlafzimmer und Kinderzimmer!





# Die Rahmenbedingungen bei Begutachtung von Schimmelschäden beachten







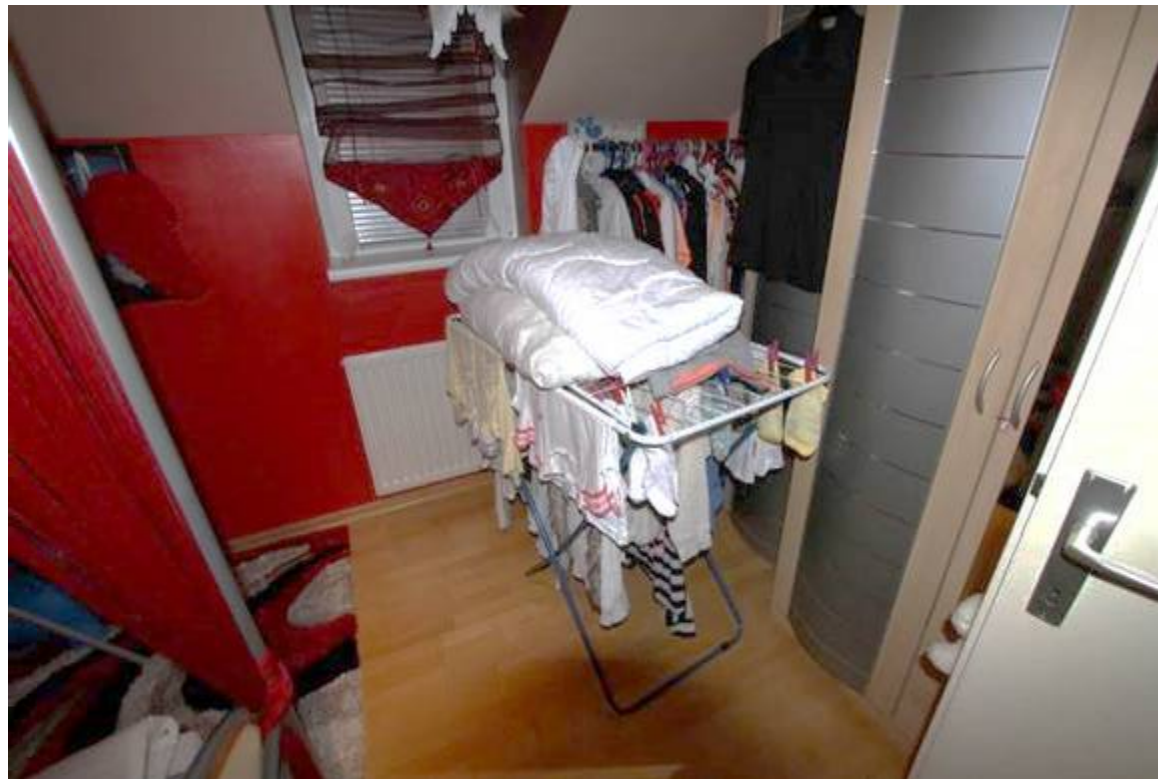
**Was  
erzählt uns  
dieses  
Foto!?**



# Und dieses Foto!?



# Der Wäschetrockner wird üblicherweise im Wohnzimmer aufgestellt.....



Die Rahmenbedingungen bei Begutachtung von Schimmelschäden beachten



# Die gleiche Wohnung, nur die Küche.....

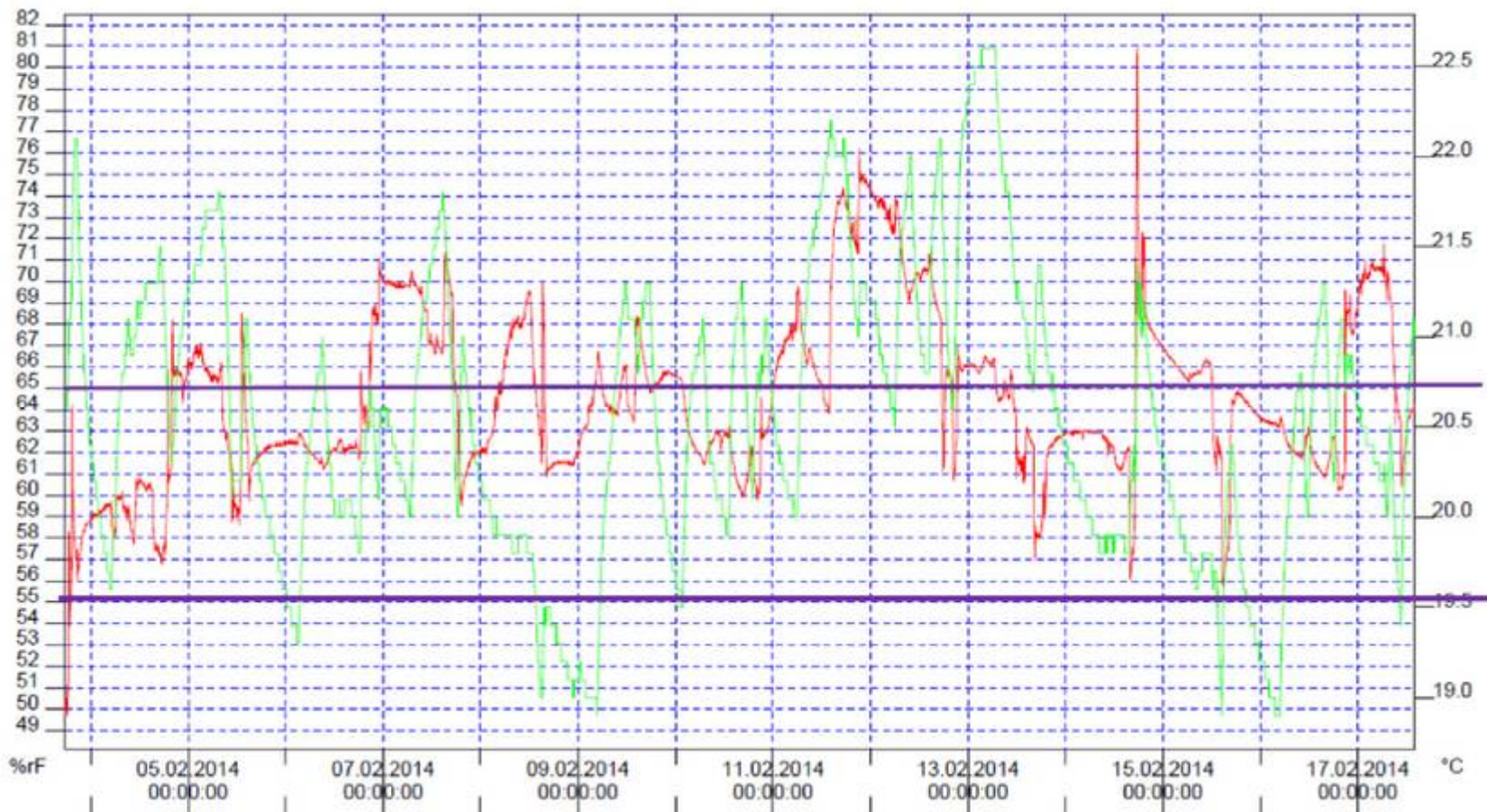




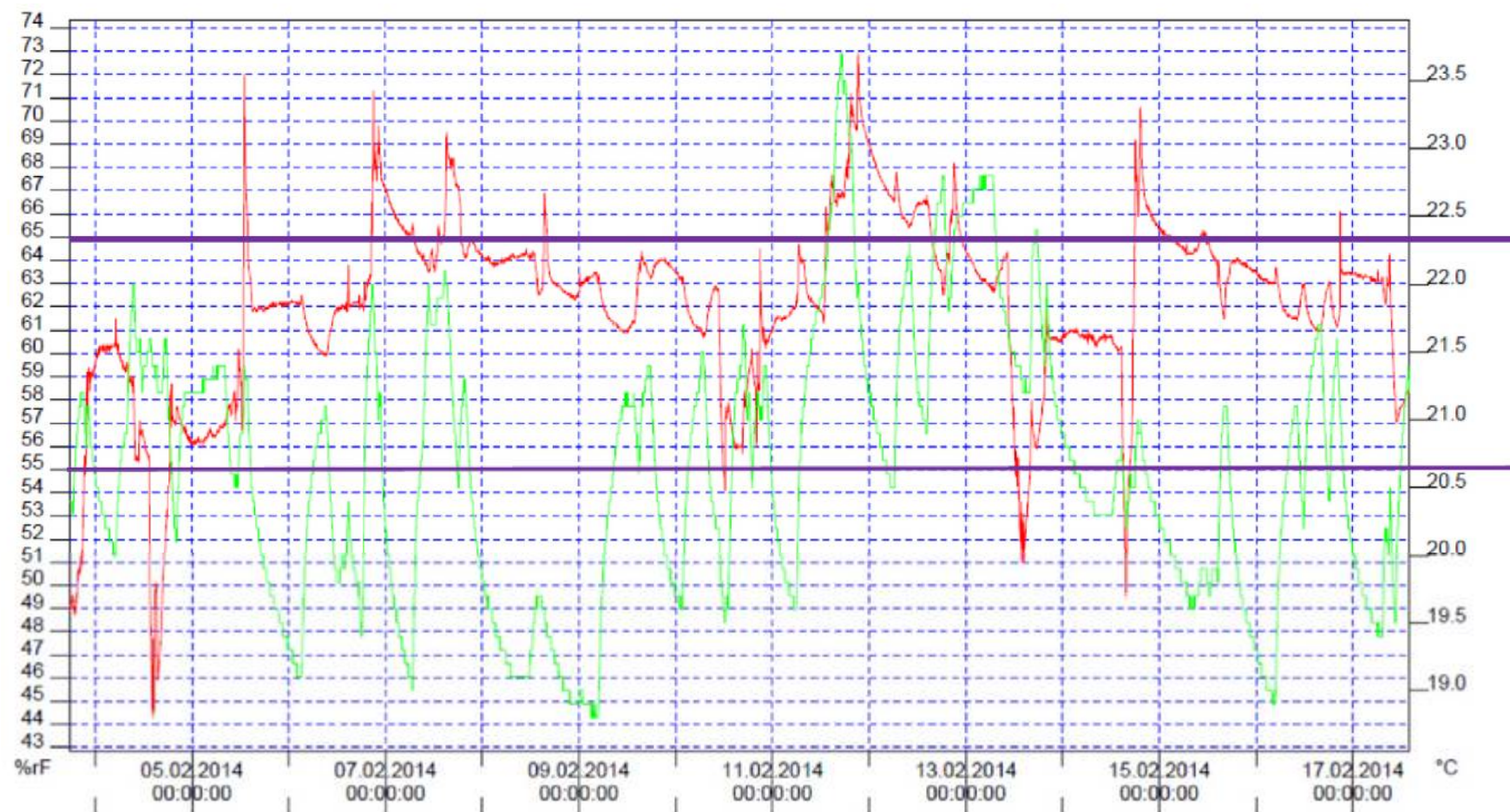
# Und dieses Foto!?



# Schlafzimmer



# Kinderzimmer





# Was sagt uns die Materialfeuchte?



# Auch ein Blick auf das Raumthermostat zur Heizungssteuerung kann sich lohnen.....



## Die Rahmenbedingungen bei Begutachtung von Schimmelschäden beachten







**Und dann noch:  
Ist Tauwasser an  
Fensterverglasungen ein  
Mangel?!  
Ist das Zulässig?!  
Wie ist das zu sehen?!**

# Nach Ö-Norm B 8110-2 JA! ABER!

## ANMERKUNG:

Für Fenster und Fenstertüren ist die Anforderung der Vermeidung von Kondensation bei Verglasung und Rahmen nicht immer unter allen Bedingungen zu erfüllen. Es ist dann durch geeignete Maßnahmen sicherzustellen, dass der anschließende Bauteil nicht durchfeuchtet wird.



# SO NICHT!!!!







## Die Rahmenbedingungen bei Begutachtung von Schimmelschäden beachten



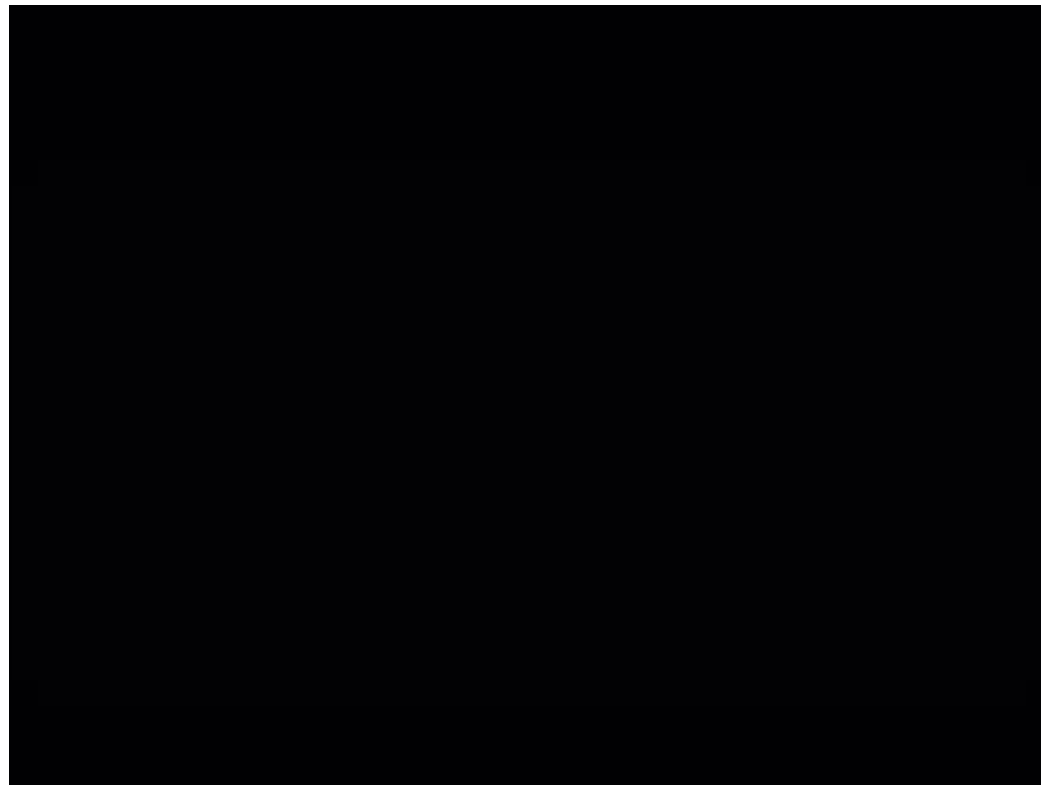


## **Zusammenfassend:**

- **Thermografiemessung**
- **Raumklimaerfassung spontan und über zumindest 10-20 Tage**
- **Erste Feuchtemessung am Material**
- **Wassereindringen von außen und/oder aus Leitungen prüfen (zB Badezimmer!)**
- **Betrachtung der Nutzung/Heizung/Lüftungsmöglichkeit**
- **Hygienische Faktoren wie übliche Haushaltsreinigung bewerten**
- **Die Baugeometrie betrachten**
- **Ein Gesamtbild erzeugen**



# Nichts ist härter als die Wahrheit...



Die Rahmenbedingungen bei Begutachtung von Schimmelschäden beachten

**Danke für Ihre  
Aufmerksamkeit!**

Sachverständigenbüro für die Gebäudehüllenprüfung

**sv@past.at**

**www.past.at**